

新築の家を貸せよう

ism-Style

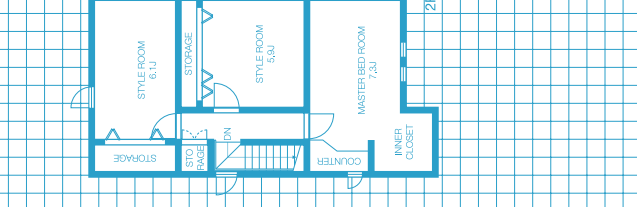
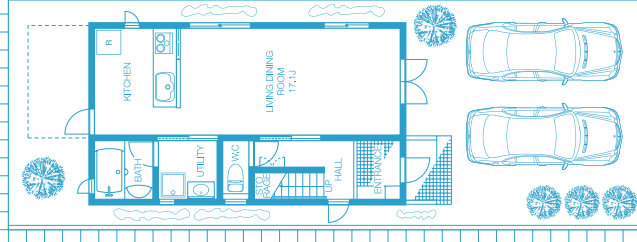
新築戸建賃貸 | イズムスタイル

PLAN

L-28 タイプ

3LDKタイプ

ありそうでなかった新ホーナーズスタイル発見!



- 標準土地サイズ※1
- 間口 / 7.0m
- 奥行き / 15.0m
- 土地面積 / 105㎡
- (※P4台設置した場合)
- 建物概要 ※2
- 構造 / 木造鋼板葺2階建て
- 延床面積 / 90.04㎡(27.23坪)
- 1F床面積 / 44.19㎡(13.36坪)
- 2F床面積 / 45.85㎡(13.87坪)

〈補足〉 ※1 土地サイズは参考のサイズであり、条件によりそれ以下でも建築できる場合やそれ以上でも建築出来ない場合もあります。あくまでも参考として下さい。
 ※2 延床面積は、バルコニー・階段等も含めての面積です。土地面積は、敷地面積と建築面積の合計です。また、間取り図・外観・仕様などは図面を基に描き起こしたものです。実際とは異なる場合があります。

新築の家を貸せよう

ism-Style

新築戸建賃貸 | イズムスタイル

PLAN

L-28 タイプ

3LDKタイプ

ありそうでなかった新ホーナーズスタイル発見!



PRICE

建物本体価格

870万円^{※1}

2棟1,740万円

想定表面利回り

15.9%^{※2}

想定年間家賃収入138万円

※1 建物本体価格は、2棟建設した集合の1棟当たりの価格です。外周屋根防水工事、仮設工事、申請費用などは含まれません。※2 想定表面利回りは想定年間家賃収入(家賃、共益費、駐車場など全ての収入)÷建物本体価格で計算したものです。地域や立地条件等により異なりますので、あくまでも参考として下さい。